

## Modèle Main courante sur muret



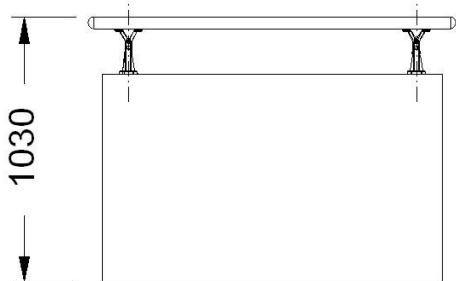
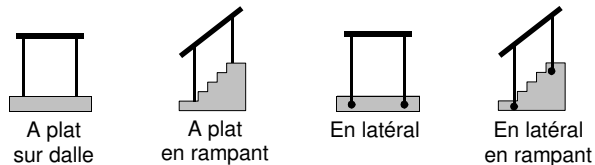
### Descriptif

Main-courante  $\phi 45\text{mm}$  avec articulation orientable de  $90^\circ$  à  $270^\circ$  et embouts de finition.

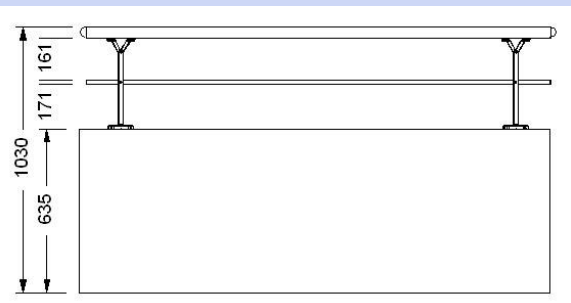
Lisse intermédiaire de  $18 \times 25\text{mm}$ .

Sabots de fixation pour pose à plat ou en latéral. Couleur à définir dans la liste de nos RAL standards

Modèle Main courante + 2 lisses possible, nous consulter

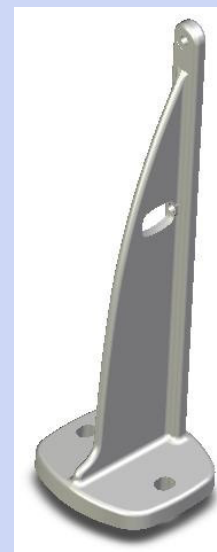
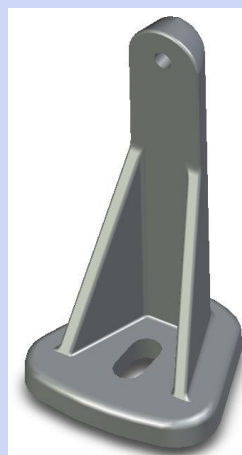


Main-courante sur muret



Main-courante + 1 lisse sur muret

### Sabots de fixation



### Profil de main-courante

64001 -  $\phi 45$



64011 -  $\phi 55$

